

## Le Centre de Documentation du site Percier,

- Un lieu de ressources documentaires de 400 m<sup>2</sup> en matière sanitaire et sociale
- Un lieu de recherches , de travail collaboratif
- Un lieu de promotion des pôles ressources (PRDS, COHRIS/PREFIS)

### Vous y trouverez...

- Un fonds constitué de plus de 2 000 documents (ouvrages, rapports et mémoires)
- un catalogue de livres et revues électroniques (Bouquet Champ Social)
- 20 titres de revues courantes,
- Plus de 400 abonnements électroniques spécialisés (Bouquet CAIRN )
- des dictionnaires et encyclopédies spécialisées
- une salle de travail en groupe
- une salle de formation équipée d'ordinateurs
- un espace thématique

## ...Un personnel à votre écoute

★Géraldine VIDAL, Assistante de documentation :  
Accueil, prêt, gestion, organisation, recherche

★Annie DESMARETS , Assistante :  
★Accueil, prêt,  
Permanence des mercredis P.M

### ET de nombreux services :

- **Accueil**, conseils, orientation
- **Prêt** de documents
- **Consultation** des catalogues et travaux d'étudiants
- **Aide à la recherche documentaire**
- **Accès internet**, multimédia
- **Accès aux ressources numériques**
- **Animations** (Expositions, Rencontres auteurs-lecteurs)

## Les domaines couverts :

- ◆ **Anthropologie**
- ◆ **Développement social**
- ◆ **Droit de l'action sociale**
- ◆ **Education**
- ◆ **Ethique**
- ◆ **Handicap**
- ◆ **Intervention sociale**
- ◆ **Management des structures sanitaires, sociales et médico-sociales**
- ◆ **Politiques sociales**
- ◆ **Psychologie**
- ◆ **Psychiatrie**
- ◆ **Psychanalyse**
- ◆ **Sociologie**
- ◆ **Sciences sociales**
- ◆ **Protection de l'enfance**
- ◆ **Travail social**

## Conditions d'accès :

- Formateurs, étudiants et personnels des institutions partenaires

(UPVD, IRTS-LR, IMFSI, CPFP La ROUATIERE)

- Professionnels et partenaires des secteurs sanitaire, social, médico-social.

- Consultation : Accès libre

- Emprunt : Inscription obligatoire

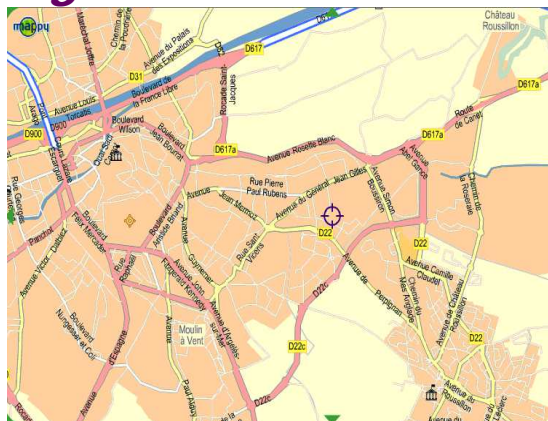
## Modalités d'emprunt :

- **Fonds UPVD** : 6 documents maximum pour une durée de 14 jours renouvelables

- **Fonds IRTS** : 3 documents maximum pour une durée de 15 jours renouvelables

\*Tout document emprunté doit être rendu au Centre de documentation ou dans la boîte de 'RETOUR OUVRAGES' à l'accueil de l'IRTS-LR

## S'y rendre :



## Les horaires :

<b>Lundi</b> :	09h30-12h30	13h15-18h00
<b>Mardi</b> :	09h30-12h30	13h15-18h00
<b>Mercredi</b> :	09h30-12h30	13h30-17h00
<b>Jeudi</b> :	09h30-12h30	13h15-18h00
<b>Vendredi</b> :	09h30-12h30	13h15-18h00

## Nous joindre :

CENTRE DE DOCUMENTATION  
*SITE PERCIER*

1, Rue Charles PERCIER  
66000 Perpignan  
04.68.08.18.23  
[crd66@irts-lr.fr](mailto:crd66@irts-lr.fr)



## CENTRE DE DOCUMENTATION

*DU SITE PERCIER*

*Venez nous rejoindre et consulter nos ressources...*

