

# OASIS HANDICAP

Orientation Accompagnement  
Secteur Intervention Sociale

VOUS ÊTES  
EN SITUATION  
DE HANDICAP ?



ACCÉDEZ À DES  
FORMATIONS DIPLÔMANTES  
DU SECTEUR SOCIAL  
ET MÉDICO-SOCIAL !

AVEC LE DISPOSITIF OASIS HANDICAP,

NOUS VOUS  
ACCOMPAGNONS  
POUR INTÉGRER

UNE FORMATION DIPLÔMANTE



POUR PLUS D'INFORMATIONS

**oeth**

votre partenaire handicap

[www.oeth.org](http://www.oeth.org)

01 40 60 58 58

**UNAFORIS**

Union Nationale des Amis de l'Étudiant  
et de l'Apprenti en Intervention Sociale

[www.unaforis.eu](http://www.unaforis.eu)

01 53 34 14 74

*PRE-FORMATION  
POUR PERSONNES  
EN SITUATION  
DE HANDICAP*

*PRE-FORMATION  
POUR PERSONNES  
EN SITUATION  
DE HANDICAP*

# OASIS HANDICAP

Orientation Accompagnement  
Secteur Intervention Sociale

VOUS ÊTES  
EN SITUATION  
DE HANDICAP ?



ACCÉDEZ À DES  
FORMATIONS DIPLÔMANTES  
DU SECTEUR SOCIAL  
ET MÉDICO-SOCIAL !

AVEC LE DISPOSITIF OASIS HANDICAP,

NOUS VOUS  
ACCOMPAGNONS  
POUR INTÉGRER

UNE FORMATION DIPLÔMANTE



POUR PLUS D'INFORMATIONS

**oeth**

votre partenaire handicap

[www.oeth.org](http://www.oeth.org)

01 40 60 58 58

**UNAFORIS**

Union Nationale des Amis de l'Étudiant  
et de l'Apprenti en Intervention Sociale

[www.unaforis.eu](http://www.unaforis.eu)

01 53 34 14 74

Au travers d'actions de positionnement, de remise à niveau, de remobilisation, d'approche métiers et de pré qualification, **le dispositif OASIS-Handicap vous accompagne vers la consolidation et la validation des pré-requis nécessaires pour accéder à une formation diplômante ou qualifiante dans l'intervention sociale.**



## LA PRE-FORMATION

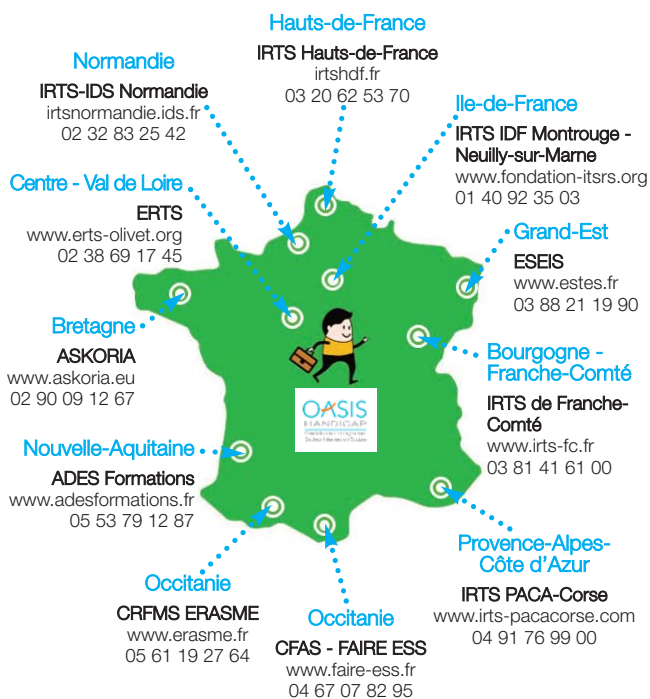
- ▶ PHASE 1 - Accueil : contact, assistance administrative, information collective, évaluation des pré-requis entretien individuel d'admission (octobre à novembre\*)
  - ▶ PHASE 2 - Positionnement et consolidation du projet professionnel : bilan de positionnement spécifique et finalisation du projet / préparation aux sélections /stages en établissement (janvier à avril\*)
  - ▶ PHASE 3 - Accompagnement formation/insertion professionnelle
- \* calendrier à titre indicatif

### Exemples de formations visées

- ▶ **Niveau 5 - équivalent CAP**
  - \* AES (Accompagnant éducatif et social)
  - \* AF (Assistant familial)
  - \* MM/SN (Maîtresse de Maison / Surveillant de Nuit)
- ▶ **Niveau 4 - équivalent BAC**
  - \* MA (Moniteur d'Atelier)
  - \* ME (Moniteur éducateur)
  - \* TISF (Technicien de l'intervention sociale et familiale)
- ▶ **Niveau 3 - équivalent BAC + 2**
  - \* BTS ESF (BTS en économie sociale et familiale)
  - \* BTS SP3S (BTS en service et prestation des secteurs sanitaires et social)
- ▶ **Niveau 2 - équivalent BAC + 3 / 4**
  - \* ASS (Assistant de service social)
  - \* CEF (Conseiller en économie sociale et familiale)
  - \* EJE (Educateur de jeunes enfants)
  - \* ES (Educateur spécialisé)
  - \* ETS (Educateur technique spécialisé)
  - \* CAFERUIS (Encadrant et responsable d'unité d'intervention sociale)
- ▶ **Niveau 1 - équivalent BAC + 5**
  - \* CAFDES (Directeur d'établissement ou de service d'intervention sociale)
  - \* DEIS (Ingénieur Social)



## 11 ETABLISSEMENTS DE FORMATION PORTEURS DU DISPOSITIF



Au travers d'actions de positionnement, de remise à niveau, de remobilisation, d'approche métiers et de pré qualification, **le dispositif OASIS-Handicap vous accompagne vers la consolidation et la validation des pré-requis nécessaires pour accéder à une formation diplômante ou qualifiante dans l'intervention sociale.**



## LA PRE-FORMATION

- ▶ PHASE 1 - Accueil : contact, assistance administrative, information collective, évaluation des pré-requis entretien individuel d'admission (octobre à novembre\*)
  - ▶ PHASE 2 - Positionnement et consolidation du projet professionnel : bilan de positionnement spécifique et finalisation du projet / préparation aux sélections /stages en établissement (janvier à avril\*)
  - ▶ PHASE 3 - Accompagnement formation/insertion professionnelle
- \* calendrier à titre indicatif

### Exemples de formations visées

- ▶ **Niveau 5 - équivalent CAP**
  - \* AES (Accompagnant éducatif et social)
  - \* AF (Assistant familial)
  - \* MM/SN (Maîtresse de Maison / Surveillant de Nuit)
- ▶ **Niveau 4 - équivalent BAC**
  - \* MA (Moniteur d'Atelier)
  - \* ME (Moniteur éducateur)
  - \* TISF (Technicien de l'intervention sociale et familiale)
- ▶ **Niveau 3 - équivalent BAC + 2**
  - \* BTS ESF (BTS en économie sociale et familiale)
  - \* BTS SP3S (BTS en service et prestation des secteurs sanitaires et social)
- ▶ **Niveau 2 - équivalent BAC + 3 / 4**
  - \* ASS (Assistant de service social)
  - \* CEF (Conseiller en économie sociale et familiale)
  - \* EJE (Educateur de jeunes enfants)
  - \* ES (Educateur spécialisé)
  - \* ETS (Educateur technique spécialisé)
  - \* CAFERUIS (Encadrant et responsable d'unité d'intervention sociale)
- ▶ **Niveau 1 - équivalent BAC + 5**
  - \* CAFDES (Directeur d'établissement ou de service d'intervention sociale)
  - \* DEIS (Ingénieur Social)



## 11 ETABLISSEMENTS DE FORMATION PORTEURS DU DISPOSITIF

